

* 平成29年度 福祉・介護の職場就職支援講座 *

就職支援メニュー
第3クール

福祉職働 (しょくどう)

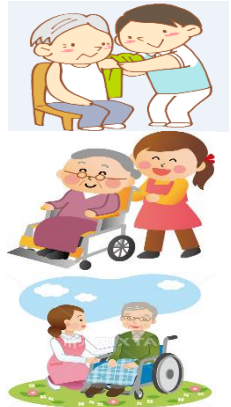


千葉県福祉人材センターでは、福祉・介護に興味をお持ちの方、福祉・介護の職場へ就職を希望する方を対象に、福祉・介護の実際をより身近に感じていただけるよう「福祉をよく知る」ための講座を開催いたします。

☆ 福祉の実践編 ☆



	講座名	開催日	時間	内容(開催場所)
第1回	介護実技教室 その1	2月16日(金)	13:15~14:45 (受付 13:00~)	身体介助の基本と起き上がりや衣服の着脱の介助を学びます (会場:塚本大千葉ビル7階)
第2回	介護実技教室 その2	3月2日(金)	10:15~11:45 (受付 10:00~)	車椅子の使い方や車椅子からの移乗などを学びます。 (会場:千葉県社会福祉センター5階)
第3回	介護実技教室 その3	3月16日(金)	13:15~14:45 (受付 13:00~)	介護施設でのご利用者様や施設職員とのコミュニケーションについて学びます(会場:塚本大千葉ビル7階)



開催会場 2ヶ所で開催します裏面を参照ください
申込方法 申込用紙にて **郵送 or FAX** でお申込ください。

各回定員15名

※後日福祉人材センターより **受講票** を発送いたします。 **申込締切 開催1週間前**

お問い合わせはこちら・・・

社会福祉法人千葉県社会福祉協議会 **千葉県福祉人材センター**

〒260-0015 千葉市中央区富士見2-3-1 塚本大千葉ビル 6階

TEL 043-441-6301 / 6307 ・ FAX 043-222-0774

ホームページ <http://chibakenshakyo.net>



※駐車場はありませんので、公共交通機関をご利用ください。

申し込み用紙

参加希望日時 第1回 2/16(金) 第2回 3/2(金) 第3回 3/16(金)

お名前

ご住所 〒

連絡先電話番号

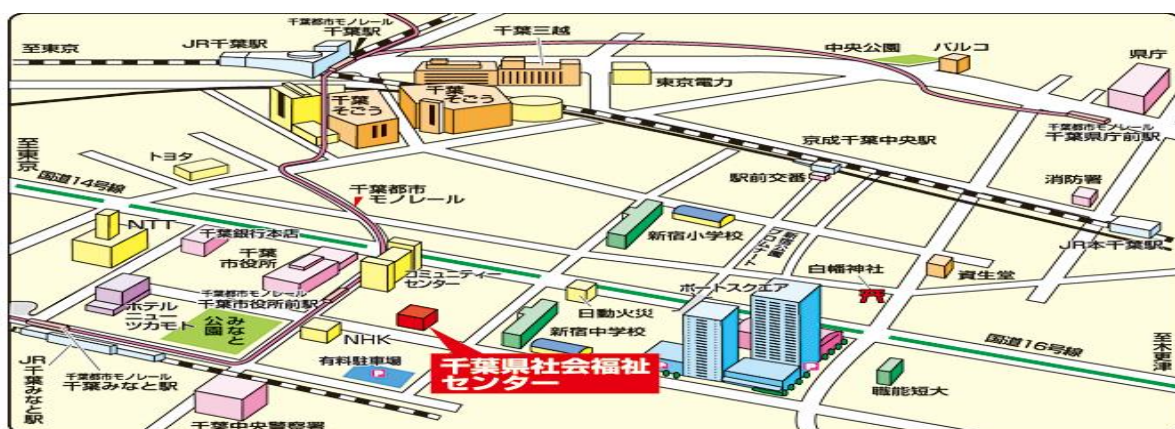
就業状況 学生 無職 その他 ()



FAX 043-222-0774

福祉職働（しょくどう）第3クール 会場案内図

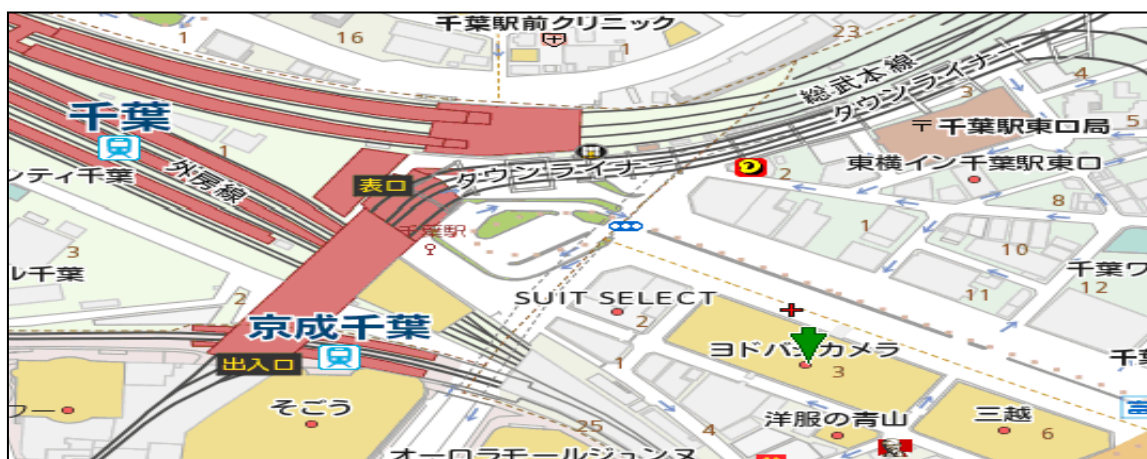
第2回



千葉都市モノレール「市役所前駅」から徒歩3分

会場	千葉県社会福祉センター5階 千葉県社会福祉研修センター
場所	千葉市中央区千葉港4-3
日時	平成30年3月2日(金) 10:15-11:45
受付時間	10:00~
集合場所	現地

第1回及び第3回



会場	塚本大千葉ビル7階会議室
場所	千葉市中央区富士見2-3-1
日時	平成30年2月16日(金) 13:15-14:45
受付時間	13:00~
集合場所	現地

会場	塚本大千葉ビル7階会議室
場所	千葉市中央区富士見2-3-1
日時	平成30年3月16日(金) 13:15-14:45
受付時間	13:00~
集合場所	現地