

千葉県福祉人材センター主催

# 令和4年度 福祉のしごと 施設見学会

福祉施設で働きたい！  
という方へ



京成線 実初駅下車徒歩10分 習志野高校おとなり



## 社会福祉法人江戸川豊生会 施設見学♪

特別養護老人ホームかがやきの郷福楽園(習志野市東習志野1-1-20)

日時: 令和4年5月26日(木) 13時30分~15時30分

- ◆対象：高齢者福祉の仕事に興味があり、就職を検討している方  
※当人材センターでの求職登録が必要です。  
※集合時間に遅れた方は参加できません。  
ご注意ください。

- ◆集合：**現地集合**  
※現地への交通費は自己負担です  
※公共交通機関をご利用ください  
※施設内駐車場は利用不可

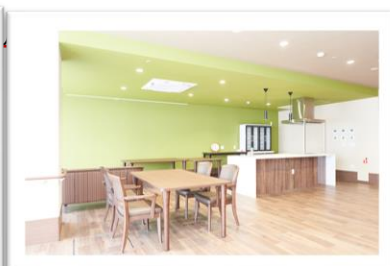
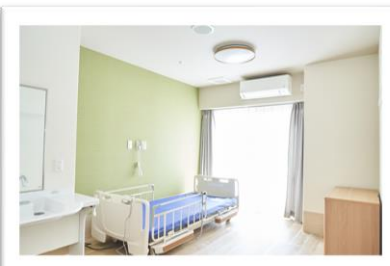
- ◆定員：**4名**(先着順、要予約、参加費無料、最低実施人数2名)  
※応募状況によって増員を検討します  
(増員の場合は、ホームページに掲載します)

社会福祉法人江戸川豊生会は

『もう一つの家族になりたい』という想いのもと、利用者様には家族と暮らしているかのような「普通の生活」を提供できるケアを、職員にとっては法人が大きな家族であるかのような安定した就業環境を、そして職員同士もお互いが家族であるように助け合う関係であることを、それぞれ心がけて事業を運営しています。

2022年4月に新規オープンした「かがやきの郷福楽園」では、その思いを実現するための仲間を募集しております。

ぜひ一度、見学をしてみませんか。



### ◆お問い合わせ・参加申込み◆

社会福祉法人千葉県社会福祉協議会 千葉県福祉人材センター  
〒260-0015 千葉市中央区富士見2-3-1 塚本大千葉ビル5階  
TEL：043-222-1294 FAX：043-222-0774  
※裏面の参加申込書を人材センター宛にFAXまたは郵送してください。  
ホームページからも申し込み可能。  
(5月18日必着 定員になり次第、締め切らせていただきます。)



(人材センターHP)

令和4年度 福祉のしごと施設見学会 参加申込書

FAX:043-222-0774

千葉県福祉人材センター行

※すべての項目にご記入ください

申込日 令和 年 月 日

フリガナ	
名前	
住所	〒
電話番号（携帯）	
メールアドレス	
年代	10代 20代 30代 40代 50代 60代 70代以上
状況	学生,研修生 就業者 就活中(1年未満) 就活中(1年以上) その他( )

◆注意事項◆

①天候や新型コロナ感染状況等により中止となる場合がございます。

②見学時はマスクを着用してください。

③見学会当日、集合時の健康チェックで37.5度以上の方、及び下記の「感染防止チェックリスト」の項目に一つでも該当する方は見学会への参加を見合わせていただきます。

<感染防止チェックリスト>

- 本日及び前14日以内に37.5度又は平熱を1度超える発熱はない。
- 本日及び前14日以内に咳、のどの痛みなどの風邪症状はない。
- 本日及び前14日以内にだるさ、息苦しさ（呼吸困難）はない。
- 嗅覚や味覚の異常はない。
- 体が重く感じる、疲れやすい等の症状はない。
- 新型コロナウイルス感染症陽性とされた者との濃厚接触はない。
- 家族・身近な知人に感染が疑われる方はいない。
- 前14日以内に政府から入国制限・入国後の観察期間を必要とされている国や地域等へ渡航または当該在住者との濃厚接触はない。

④見学会当日、上記チェックリストの記入と署名のご協力をお願いします。事前にいただいた申込書を基にこちらで名簿を作成し、万が一関係者から新型コロナウイルスへの感染が確認された場合、必要に応じて保健所等に情報を提供させていただきます。

本申込みを通じて取得した個人情報については、千葉県社会福祉協議会が定める「個人情報に関する方針」に基づき取り扱うこととし、本見学会に関する業務以外の目的には使用いたしません。

以上4点についてご理解いただいた上で参加を検討していただけますと幸いです。  
 よろしくお願いたします。