

福祉の職場体験申込書



※空欄を全てご記入ください。

記入日：令和 年 月 日

◆基本項目記入欄				
フリガナ		性別	年齢	該当に○印
お名前		男・女	歳	在学中・就業中・求職中
フリガナ				最寄駅
現住所	〒		—	線 駅
ご連絡先	連絡可能な電話番号	—	—	その他の電話番号
	日中連絡のつく時間帯			
	※担当者から直接日程調整等の連絡をメールまたは電話にていたします。 ※連絡が見つけない場合は調整を中止させていただく場合もありますので、あらかじめご了承ください。			
	Eメール アドレス	@		
福祉分野・保有資格等の有無	有・無	有の場合	資格名	
福祉関係の勤務経験	有・無	有の場合	経験年数（通算） 年 月	

◆希望内容記入欄				
1. ご都合の悪い日等をお書きください。	ご都合の悪い日、または曜日 等（令和7年7月1日～令和8年2月28日の期間）			
	※体験希望は、受入施設・事業所の都合等でご希望に添えない場合があります。（特に土、日、祝日）			
2. 希望分野と施設種別		分野	施設種別	
	第1希望			1. 高齢者（特別養護老人ホーム、通所介護、介護老人保健施設 等）
	第2希望			2. 障害者（生活介護、就労支援、地域活動支援センター 等）
	第3希望			3. 児童（放課後等デイサービス 等）
	第4希望			4. その他
3. 希望地域（該当に○複数可）	1. 千葉地域 千葉市・市原市・習志野市・八千代市 2. 君津地域 袖ヶ浦市・木更津市・君津市・富津市 3. 印旛地域 白井市・佐倉市・四街道市・成田市 他 4. 香取地域 香取市・多古町・神崎町・東庄町 5. 海匝地域 銚子市・旭市・匝瑿市 6. 山武地域 山武市・東金市・九十九里町・横芝町 他 7. 長生地域 茂原市・白子町・長柄町・長南町 他 8. 夷隅地域 いすみ市・勝浦市・大多喜町・御宿町 9. 安房地域 鴨川市・南房総市・館山市・鋸南町 10. 東葛飾地域 船橋市・市川市・浦安市・鎌ヶ谷市・松戸市・柏市・我孫子市・流山市・野田市			
4. ご意見・ご要望	(例①：車の運転に自信がないため、公共交通機関で1時間半以内で通える範囲を希望) (例②：〇〇市 特別養護老人ホーム〇〇〇苑 等希望する施設名を記入することも可能)			
	配慮してほしい点 など			

千葉県福祉人材センター

FAX：043-306-1281

FAXまたは右の2次元コードからお申込みください。



※記載された個人情報は、本事業の運営上以外の目的で利用することはありません。
また、承諾なしに第三者へ提供・開示することはありません。

令和7年度

福祉の職場体験

やってみようよ福祉のおしごと

参加者募集

申込期間
令和8年
2月13日(金)
まで

体験人数 先着50名

今ここから始める
福祉のお仕事!!
職場体験から始める
マッチング



社会福祉法人 千葉県社会福祉協議会

千葉県福祉人材センター

〒260-8508 千葉県千葉市中央区千葉港4-5 千葉県社会福祉センター1F

TEL 043-306-2593 FAX 043-306-1281



◆福祉の職場体験とは

Let'sトライ!

Let'sチャレンジ!



お申込みはコチラ▶



福祉の職場体験とは

- 実際の福祉現場での業務を体験することにより、就職への動機づけ等にさせていただくことを目的としております。

参加対象者

- 福祉の仕事に興味・関心をもっている方
- 千葉県内の社会福祉施設・事業所等に就職を希望している方

例(このような人)

- 学校を卒業後、福祉・介護・児童関係の仕事がしてみたい。(中学、高校、短大、専門学校、大学に在学中の方)
- 以前ホームヘルパー等の仕事をしていたが、再び就職したい。(資格のある方)
- 他の分野で就労している(していた)が、福祉の仕事への転職を考えている。(転職を希望される方)

実施期間

- 令和7年8月1日(金)～令和8年2月28日(土)までです。
- 体験日は1日の体験となります。(1日概ね6時間程度です)
- 申込締切 令和8年2月13日(金)まで(必着)

体験内容

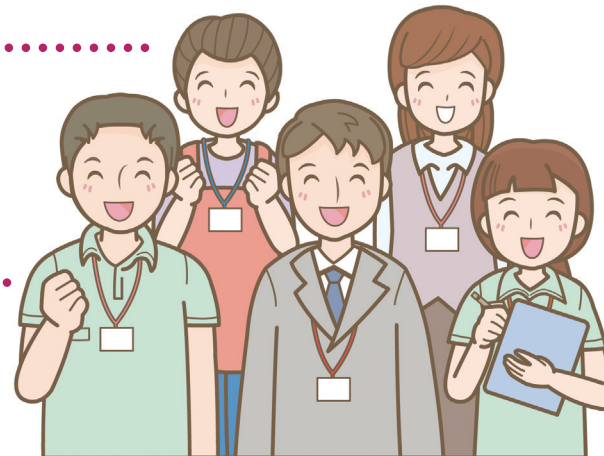
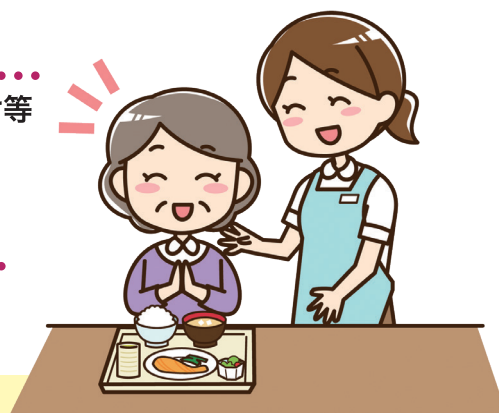
- オリエンテーション、体験スケジュールや施設概要の説明
- 座学(福祉の職場に必要な知識等の学習)
- 体験(利用者とのふれあい、見学等の現場体験等)
体験内容は各受け入れ施設・事業所によって異なります。

参加条件

- 職場体験参加者の資格は不問とし、給与は無給となります。
- 職場体験の参加は、原則1人1回限りです。(異なる事業区分の事業所への参加は可能)
- 体験場所への往復交通費や、体験期間中の食事などは実費負担となります。
- 職場体験の参加にあたり、全国社会福祉協議会の用意するボランティア行事用保険に、千葉県福祉人材センターから加入手続きをします。(当センターで負担します。)
- 千葉県福祉人材センターへ求職者登録をしていただきます。

留意事項

- 体験専念の義務・利用者の人権の尊重**
体験中は体験に専念し、施設の方針や担当職員の指示により行動してください。
施設は利用者にとっての生活の場であることを十分に認識し、利用者の人権を最大限に尊重してください。
- 個人情報を守る義務**
この体験において知り得た情報は、体験中はもとより体験後においても、決してこれらを他に漏らしてはなりません。
- 健康診断、感染症等に係る検査について**
施設・事業所の要望により、健康診断、感染症等に係る検査の実施等を必要とする場合があります。
(ただし、体験者の費用負担はありません。)
- 新型コロナウイルス感染症の対応について**
体験者には、事前に「新型コロナウイルス感染防止チェックリスト」の記入提出をお願いしています。



1 申し込み

- 「福祉の職場体験申込書」(別紙(様式1))に必要事項を記入し、郵送・FAX等で千葉県福祉人材センターに提出してください。(体験希望日程3週間前まで)
- 担当者よりメールまたは電話にて申し込み確認のご連絡をいたします。

2 日程調整

- 申込書の内容を基に、希望施設の受け入れ可否、日程等を調整いたします。
- 受け入れ決定の時点で、千葉県福祉人材センターより申込者へ決定通知をお送りいたします。

3 体験の実施

- 受け入れ施設にて体験をしていただきます。

4 フォローアップ

- 体験終了後、所定の「職場体験終了報告書」を提出していただきます。
- 希望がある場合は、福祉職場についての求人情報の提供や就業支援等のフォローアップを行います。

福祉の職場体験から就職までの流れ



お問い合わせ
申込書送付先

社会福祉 千葉県社会福祉協議会
法人 千葉県福祉人材センター

〒260-8508
千葉県千葉市中央区千葉港 4-5 千葉県社会福祉センター 1F
TEL043-306-2593 FAX043-306-1281
HP <https://chibakenshakyo.net/>

インターネットからもお申込みができます。

しごとの探し方

- 福祉のお仕事サイトにアクセスして、実際にどんな仕事があるのか探してみよう。インターネット上で簡単に福祉の仕事を探すことができます。
- スマートフォンやモバイル(携帯電話)でも、簡単に福祉の仕事を探すことができます。

福祉のお仕事

